

# Unify OpenScape Alarm Response

## Ответ на сигнал тревоги Atos Unify OpenScape Экономичный OScAR-Eco V4

OpenScape Alarm Response - когда на счету каждая секунда.

Сервер сигнализации OScAR-Eco V4R1 чрезвычайно универсален в применении, будь то в больницах или домах престарелых, в промышленном секторе или государственном управлении, а также во многих других областях.

### Мощный сервер тревог

Требования, предъявляемые сегодня к серверам аварийной сигнализации для аварийной и кризисной связи, очень разнообразны с точки зрения используемых интерфейсов и пользовательских устройств, а также сложности задач и количества одновременных голосовых сообщений каналов.

Чтобы удовлетворить эту потребность, Unify предлагает две разные версии сервера тревог OScAR-Eco V4R1:

#### OScAR-Eco 100

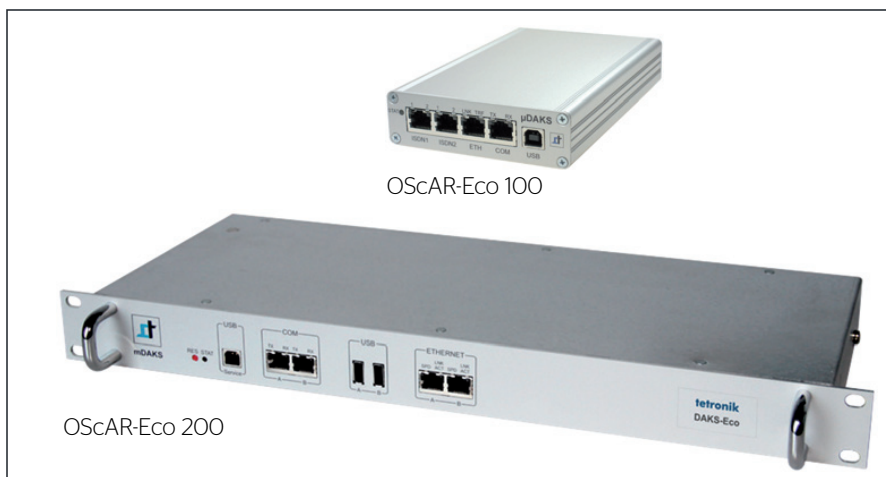
OScAR-Eco 100 - это небольшой, но мощный сервер сигнализации для простых задач сигнализации. Это настольное решение, которое предлагает, прежде всего:

- 4 to 8 channels for <sup>1</sup>VoIP
- 1 or 3 serial ports (RS232/RS422)
- Max. 1x ESPA-X
- Contact I/O: 16x IN, 8x OUT + 1x special OUT

#### OScAR-Eco 200

OScAR-Eco 200 - это сервер сигнализации высотой 19 дюймов / 1U для установки в стойку, который в основном имеет следующие расширения:

- 4 to 30 channels for ISDN or VoIP
- 2 serial ports (RS232/RS422)



OScAR-Eco V4R1 as OScAR-Eco 100 and OScAR-Eco 200

- Max. 5x ESPA-X
- Contact I/O: max. 32/64x IN, 16x OUT + 1x special OUT

### Самые важные функции

#### Возможности подключения

Возможность подключения к:

- Практически все системы связи - дополнительные функции возможны только в сочетании с платформами OpenScape.
- Операторские сети
- Программные переключатели - незашифрованный или зашифрованный VoIP

#### Трансляции

Гибкие стратегии вещания в многозадачной работе с приоритетом

контроль (100 или до 1,000<sup>1</sup> ширококвотельная группа)

- Запускать трансляции через контактные входы (с / без обнаружения короткого замыкания и обрыва линии), с панелей управления, по телефону, через электронную почту или хост-системы (последовательно через ESPA4.4.4 / TAP или через локальную сеть через ESPA -X)

#### Конференции

- Экстренная конференц-связь с абонентами, вызываемыми системой
- Телефонные встречи с независимым подключением абонентов

#### OScAR Спутники

Поддержка удаленных спутниковых систем OScAR, подключенных через локальную сеть, с контактным вводом / выводом и последовательным вводом / выводом

<sup>1</sup> only OScAR-Eco 200

## Оповещения / уведомления

Оповещения / уведомления от:

- Телефонные звонки
- Обмен сообщениями ОАР
- E-mail
- Контактные выходы с подключенными звуковыми или световыми сигнализаторами

## Анонсы

200 или до 1,000<sup>1</sup> голосовых объявлений из файлов WAV или записанных по телефону

## Администрация

Беспроblemное администрирование через браузер. Доступные языки: немецкий, английский, французский, голландский, турецкий

## Логирование

Подробное ведение журнала, проверка на исправление

## Безопасность

Механизмы безопасности для адаптации к конкретным требованиям безопасности

## Рентабельность

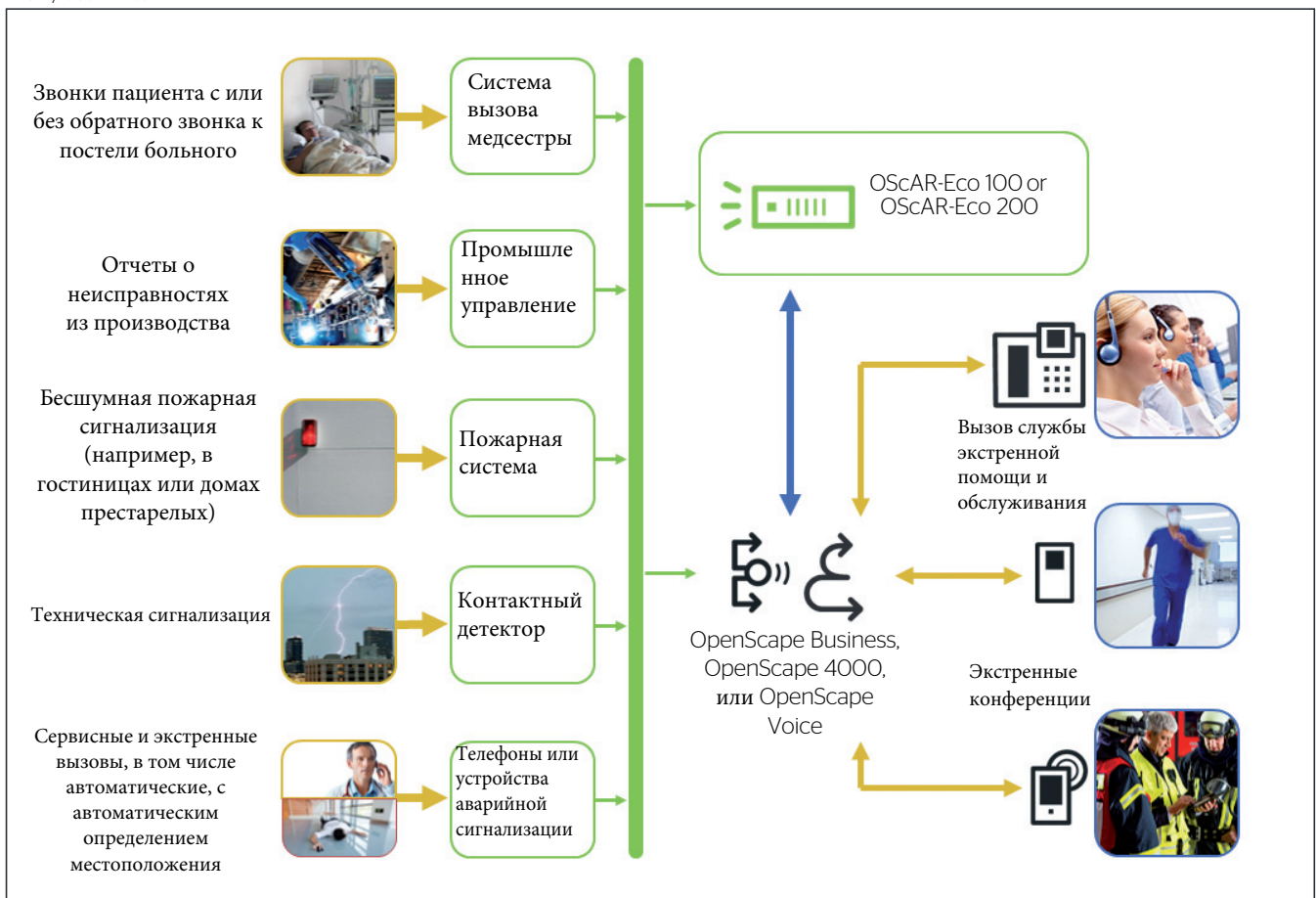
- Особенно высокая доступность и долговечность
- Чрезвычайно низкая совокупная стоимость владения (ТСО)

## Типичные области использования

- Передача вызовов медсестры мобильным опекунам, с автоматическим обратным вызовом вызывающему пациенту или без него, в сочетании с системой вызова медсестры
- Пересылка сообщений об ошибках из производственных участков в мобильные сервисные службы в сочетании с промышленными контроллерами.
- Экстренные вызовы и сигналы бедствия в опасных ситуациях, нападениях, пожарах или других инцидентах, с автоматической конференцией в чрезвычайных ситуациях
- Бесшумная пожарная сигнализация и сообщения об ошибках в сочетании с системами пожарной сигнализации
- Передача технических сигналов тревоги (например, когда температура или уровень слишком высоки, дверь открыта - также по времени) в сочетании с системами обнаружения сигналов тревоги или напрямую через контактные входы

- Ручная активация предопределенных групп тревог через настраиваемую панель управления
- Предоставление круглосуточного конференц-узла (чат-комнаты) для экстренных конференций
- Сервисные вызовы со спонтанным определением необходимого количества респондентов
- Принимать и пересылать преднамеренные и автоматические сигналы тревоги (например, сигналы о запрете движения) по телефону, через медальон или специальную телефонную трубку для экстренной помощи, например OpenStage M3 или OpenStage WL3

1. only OScAR-Eco 200



Typical areas of application for OScAR-Eco V4R1

# Аппаратные платформы

## OScAR-Eco 100

OScAR-Eco 100 основан на очень компактной аппаратной платформе сервера сигнализации и поставляется в настольном корпусе:

### Каналы телефонии

До 8 параллельных каналов телефонии:

- VoIP (От 4 до 8 каналов)

### Последовательные порты

- One serial port (RS232/RS422)
- 3 serial ports option

### Контактные входы / выходы

- 16 контактных входов с обнаружением короткого замыкания и обрыва линии
- 8 + 1 контактных выходов



OScAR-Eco 100 - передний план



OScAR-Eco 100 - передний план

## OScAR-Eco 200

OScAR-Eco 200 базируется на серверно-аппаратной платформе сигнализации 19 дюймов / 1U OScAR-200, предназначенной для установки в стойку:

### Каналы телефонии

От 4 до 30 параллельных телефонных каналов (VoIP или ISDN), реализованных в 3-х вариантах:

- VoIP - От 4 до 30 каналов
- S<sub>2M</sub>/E1/T1 - 2 порта (можно использовать только один)

### Последовательные порты

- 2 последовательных порта (RS232 / RS422)

### Контактные входы / выходы

Контактные входы / выходы отключены через USB; 8 модулей для цилиндрических направляющих, либо:

- 8x IN and 2x OUT (= IOM-11A), or
- 4x IN (with short-circuit and line-break detection) and 2x OUT (= IOM-02A)

Также возможно смешанное.

### Дополнительные входы и выходы

- Contact output (make-and-break contact), e.g. for last error message
- Connector for DCF77 receiver



OScAR-Eco 200 - передний план



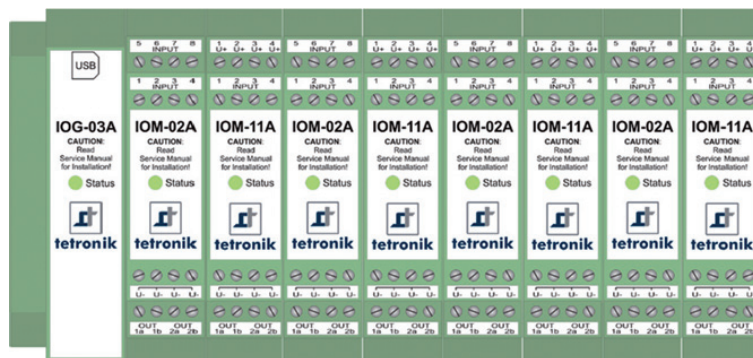
OScAR-Eco 200 - передний план



OScAR-Eco 200 - передний план



OScAR-Eco 200 - S<sub>2M</sub>/E1/T1 версия



Contact I/O gateway with I/O modules, detached via USB

# Характеристики производительности

## Процесс активации

### Стандартные трансляции с автоматическим переключением экстренных конференций

Стандартные трансляции, автоматически переключающие экстренные конференции, могут быть активированы:

Телефон или трубка экстренной помощи  
Например, с помощью Unify OpenStage M3 или Unify Open-Stage WL3:

- Посредством прямого набора или голосовых сообщений для руководства пользователя (немецкий / английский включены в стандартную комплектацию)
- Код активации (опция)
- С возможностью записывать специальные объявления и / или указывать, сколько подписчиков должно быть достигнуто.

### ESPA-X интерфейс данных (опция)

- Активировать всю широковебательную группу или звонок любому отдельному абоненту с изменяемым информационным текстом
- Поддержка обратного звонка на телефоны, в палату пациента (не относится к TAP)

### Последовательный интерфейс данных (опция)

Via ESPA4.4.4 или TAP:

Активация широковебательной группы с переменным информационным текстом  
Поддержка обратного звонка на телефоны, в палату пациента (не относится к TAP)

### Контактный вход (опция)

- Активация широковебательных групп с помощью настраиваемых голосовых объявлений и текстовых сообщений, используемых специально для нормальной активации или для короткого замыкания или обрыва провода
- Различные режимы активации (край, состояние, функция переключения)
- Настраиваемые задержки сигналов тревоги и периоды активации

### E-mail

По электронной почте по почте на телефон (опция)

### OSCAR Satellite over ESPA-X coupling

От OSCAR Satellite с контактными входами и последовательным интерфейсом через ESPA-X coupling<sup>(1)</sup> (option)

## Активация и участие в телефонных встречах

Активируйте и посещайте точки встречи по телефону, используя номера дозвона. OSCAR-Eco предлагает 10 ресурсов процессов для 10 одновременных коммуникационных процессов (трансляции / конференции) с контролем приоритета, охватывающим все трансляции. Определенное количество этих ресурсов процесса может быть зарезервировано для процессов с высоким приоритетом (например, пожарной тревоги).

## Трансляции

OSCAR-Eco поддерживает до 1000 (OSCAR-Eco 100: 100) отдельных групп вещания, 100 из которых автоматически включаются на заводе в базовый пакет.

В зависимости от конфигурации, достигнутые пользователи / цели получают только звуковую информацию и / или текстовые сообщения или подключаются к аудиоконференции.

При необходимости широковебательные группы можно защитить секретным кодом активации. Трансляции также можно настроить так, чтобы они имели высокий приоритет с самого начала (например, для пожарной тревоги). Эти широковебательные передачи прервут все процессы с невысоким приоритетом для максимальной пропускной способности канала.

## Решение приоритетов

Для каждой трансляции можно определить до 25 целей с 3 различными уровнями приоритета адресации. OSCAR поддерживает различные типы целевых объектов:

- Телефоны (внутренние / внешние), которые вызываются по телефонным каналам
- Получатели электронной почты<sup>(1)</sup> (опция)
- Беспроводные телефоны OpenStage WL3, которые получают уведомления / предупреждения по протоколу OAP с помощью текстовых сообщений

OSCAR-Eco обрабатывает все цели с одинаковым приоритетом адресации параллельно (например, OSCAR-Eco вызывает все эти номера одновременно, если доступны достаточные ресурсы), а также цели с разными приоритетами последовательно.

В пределах одного и того же уровня приоритета последовательность адресации является случайной, и OSCAR-Eco либо вызывает, либо не вызывает лишние цели, в зависимости от конфигурации. Это означает, что приоритет во время процесса вызова может быть отдален либо максимальной скорости обработки, либо минимальному вмешательству персонала. Если обнаруживается нехватка ресурсов, OSCAR-Eco применяет управление приоритетом, охватывающее все трансляции.

## Настройки для групп вещания

Для каждой широковебательной группы вы можете выбрать одну из различных настроек:

### Общее

- Имя / дескриптор, идентификатор, код активации (опция) и вывод специфической для группы информации
- Фиксированное количество пользователей, с которыми можно связаться, и авторизация для определения этого номера по телефону
- Контактный выход для активации

### Целевые-индивидуальные параметры

- Приоритет адресации и тип цели (см. Выше)
- Период времени, звонок только в дневное время (опция) и защитный код (опция)
- Достигнутый критерий (например, требуется ручное подтверждение) и количество попыток вызова
- Функции сигнализации коммутируемого доступа (если поддерживаются UATC), такие как управление громкой связью, сигнализация экстренного вызова, принудительный переход в аренду, вторжение или ожидание вызова / включение

### Режим конференции

Режим конференции (да / нет) с подробной информацией о запущенной конференции плюс, где необходимо, специальные дополнительные настройки для права на выступление и воспроизведения объявления, для конференции пожарных.

### Различные варианты

- Трансляция с высоким приоритетом (да / нет)
- Требуется защитный код (да / нет, опция)
- Вызов лишних целей (да / нет)
- Звуковая сигнализация и / или информация о состоянии для инициатора (да / нет)

### Последующие трансляции

Последующие трансляции после положительных / отрицательных окончательных результатов, с возможностью активации последующей трансляции (а также повторного запуска той же трансляции) всякий раз, когда не было достигнуто достаточное количество пользователей. Невозможно в сочетании с режимом конференц-связи.

Электронная почта с результатами (опция)

Отправка результатов по электронной почте с:

Условия отправки (да / нет)

Адрес электронной почты для указания

2. only OSCAR-Eco 200

1. only OSCAR-Eco 200



## Экстренные конференции

### - телефонные встречи

OScAR-Eco поддерживает 10 различных конференций.

Конференции могут быть активированы как экстренная конференция с помощью трансляции (см. Выше), или могут быть доступны как так называемые телефонные встречи или конференции на встречу для абонентов, которые сами набирают номер.

Примечание: отдельную конференцию нельзя активировать несколько раз параллельно. То же самое относится и к трансляциям, в которых используется одна и та же конференция.

## Количество одновременных конференций

Максимальное количество одновременных конференций ограничено:

Общее количество доступных ресурсов процесса (см. Выше) или по крайней мере один ресурс процесса должен быть доступен для активации трансляции с автоматическим переключением экстренной конференции или точки встречи по телефону. Лицензионные по количеству серверных каналов - возможна одна конференция на 5 каналов телефонии.

## Настройки для конференций

Для каждой конференции вы, среди прочего, можете настроить:

Имя / дескриптор, начальный идентификатор и идентификатор записи  
Объявления: начало, вход и звонок  
Различный макс. продолжительность и время ожидания  
Макс. количество абонентов, которым разрешено самостоятельно подключаться к конференции

## Журнал процессов и сообщения о состоянии системы

### Показания времени

Отсчет времени производится:

- Обычно синхронизируется по NTP
- В сочетании с радиоприемником DCF77 также синхронизируется DCF77 (2)

### Процессы

Все активированные процессы. стандартные трансляции, трансляции с переключением конференц-связи и точки встречи по телефону регистрируются и сообщаются трехкратно, включая дату и время от начала до конца, общие результаты, индивидуальные результаты для трансляций и конференций, а также действия во время конференции:

- Выводы системного журнала отправляются непосредственно на внешний сервер системного журнала.
- Процессы распечатываются на протольном принтере (с буферизацией, если принтер временно недоступен)
- Электронное письмо с результатами отправляется ответственному лицу (2 опция)

### Место хранения

OScAR-Eco сохраняет 1500 отчетов о процессах на внутренней карте microSD1 или Compact-Flash (2, откуда их можно повторно загрузить, создать резервную копию или экспортировать, а также распечатать в любое время через браузер.

Самые старые журналы автоматически перезаписываются - десять при заполнении памяти. Это происходит, в частности, когда журналы не экспортируются время от времени, как рекомендуется.

## Изменения статуса системы

Изменения состояния системы (например, интерфейсы, которые становятся активными / неактивными) регистрируются с указанием даты и времени через принтер протокола, через внешний сервер системного журнала в локальной сети и через виртуальную сервисную консоль VCON, и также может передаваться через контактные выходы.

Кроме того, OScAR-Eco поддерживает сообщения о состоянии системы через ловушки SNMP. Новым является поддержка SNMPv3 с подтвержденными ловушками, аутентификация отправленных наборов данных и шифрование пользовательских данных в наборе данных.

## ESPA-X прозрачный вариант режима

Специальный прозрачный режим ESPA-X для хост-систем, логистические системы в гостиницах или больницах, возможность звонить на телефоны (обычно мобильные) и звонить с этих телефонов, а также общаться с пользователями с помощью свободно редактируемых текстовых диалогов, с обслуживающим персоналом. Это представляет особый интерес в сочетании с телефонами DECT на OpenScape Cordless Enterprise (OpenScape 4000) или с телефонами на базе Wi-Fi e.g. OpenStage WL3 в сочетании с OAP.

# Сервисные функции

Сервисная консоль VCON - это мощный и удобный инструмент настройки для технических специалистов, который предоставляет широкий спектр различных сервисных функций.

## Языки

- Пользовательский интерфейс: немецкий, английский
- Выходы: английский

## Сетевые настройки для первоначального запуска

Сетевые настройки OScAR-Eco для подключения к хост-системам:

- IP-адрес, сетевая маска и шлюз OScAR-Eco
- Контроль доступа к OScAR-Eco (записи в белом списке)

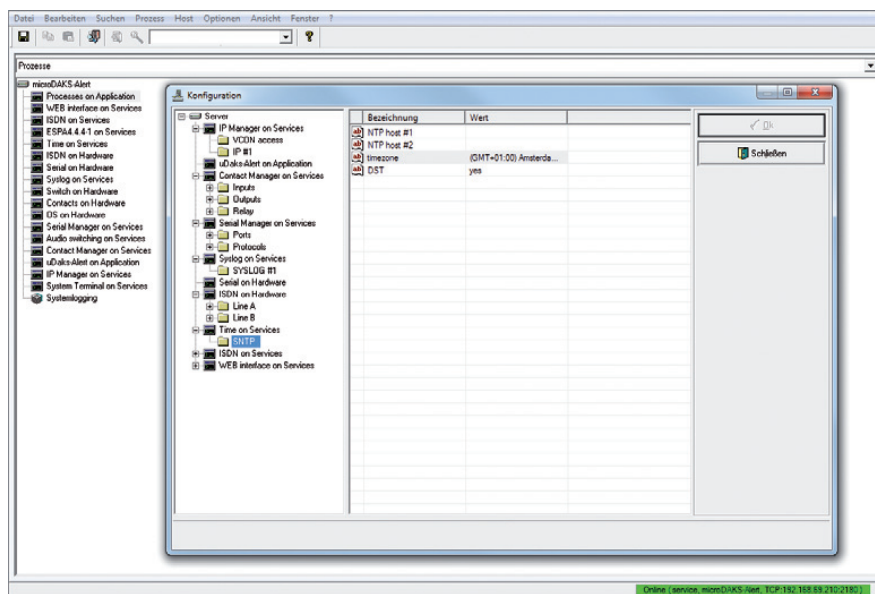
Эти настройки выполняются через служебный интерфейс USB.

## Настройка отдельных сервисов

- Настройка интерфейсов ATC
- Конфигурация серверов NTP, сервера WSG, сервера системного журнала, сетевого принтера и диспетчера SNMP
- Выполните базовую установку цифровых входов / выходов.

- Конфигурация интерфейсов ESPA4.4.4 / TAP
- Конфигурация ESPA-X-интерфейса (ов)
- Сохранение и восстановление служебных данных и всей карты microSD1 или CompactFlash2, включая программы, лицензии, сведения об услугах и пользователей, а также журналы

- Активировать / деактивировать, редактировать и удалять отчеты VCON
- Установите дату и время
- Активировать различные следы
- Загрузка программного обеспечения и управление лицензиями
- Управление сертификатами



VCON - сервисная консоль для OScAR-Eco V4R1

1. only OScAR-Eco 100
2. only OScAR-Eco 200

# Браузерное администрирование

Администрирование и индивидуальная конфигурация пользователя, а также получение протоколов процессов осуществляется на основе браузера и на нескольких языках (немецкий, английский, французский, голландский, турецкий). Это охватывает:

- Database/server information queries
- Basic settings
- Configuration of individual times or periods of activity
- Definition of display/audio information
- Configuration of base stations (DECT) and access points (WiFi)
- Configuration of medallions (DECT)
- Configuration of OAP alarms (WiFi)
- Configuration of contact inputs
- Configuration of contact outputs
- Configuration of broadcast groups
- Configuration of conferences

- Получение протоколов

## Определение разницы сценария вещания

Когда выбран пункт меню «Трансляции», OScAR-Eco показывает список всех настроенных групп. В этом контекстном меню вы можете добавлять новые группы, а также просматривать, редактировать и удалять существующими.

Для каждой группы вы можете настроить:

- Имя, идентификатор, количество охваченных подписчиков
- Информация, относящаяся к группе (от: Дисплей / Информация о звуке, см. Ниже)
- Либо последующая трансляция (и), либо конференция, которую необходимо созвать
- До 25 целей с индивидуальными свойствами;
- тип цели;

период времени (см. ниже); код безопасности

Назовите лишние цели с тем же уровнем приоритета (да / нет)  
Отображение текста в состоянии вызова (информация об инициаторе или группе)

Контактный выход для активации  
Приоритет трансляции, высокий или низкий

Код активации для активации по телефону

Возможна запись специального объявления (да / нет)

Информация о статусе инициатора, запустившего трансляцию по телефону (да / нет)

Специальная спецификация количества подписчиков для охвата (да / нет)

Деактивация звуковой сигнализации инициатору, в том числе для возможной нисходящей конференции (да / нет)

- При необходимости - режим конференц-связи с опциональным подавлением анонсов в зависимости от приоритета и ограничением права на выступление.
- Отправка протоколов результатов по электронной почте с условием передачи

## Конфигурация конференции

Конференции созываются либо как место встречи по телефону между звонящими абонентами, либо посредством широковещательной рассылки, когда достигнутые абоненты переключаются вместе в конференцию. Также возможны комбинации дозвона и сквозного переключения. Для каждой конференции вы можете настроить:

Описание

Идентификатор начала и идентификатор записи

Объявление о начале / входе и объявление, воспроизводимое системой в процессе вызова

Макс. время ожидания для начала (для входа в конференцию до ее активации) и для звонка

Макс. продолжительность конференции и макс. неактивное время

Макс. количество абонентов, которым разрешено самостоятельно подключиться к конференции  
Преобразование сигнализации клавиатуры или SIP DTMF в внутрисетевой DTMF (да / нет)

## Настройка

## дисплея и аудио информации

All information that is output in the form of text messages or voice announcements is administrated centrally.

This administration includes:

- Спецификация различной отображаемой и звуковой информации

Basic settings - General

Трансляции - параметры, специфичные для группы

Конференции

1. only OSCAR-Eco 200

- включая имя, отображаемый текст, соответствующий файл WAV (макс. 15 с на голосовое сообщение) и дополнительные сведения
- Загрузка файлов WAV и воспроизведение сохраненных объявлений
- Запись объявлений по телефону
- Вывод информации о состоянии

## Настройка времени

### и периоды времени

Определение конкретных периодов времени позволяет ограничить вызовы отдельных пунктов назначения заранее определенным временем, исключительно в обычное рабочее время.

Кроме того, отдельные контактные детекторы можно оценивать и подавать сигналы тревоги только в определенное время, открывать двери только на ночь, или следить за температурой горячей воды в отелях только рано утром. Определение периодов времени включает:

- Указание времени начала и окончания
- Указание соответствующих дней недели
- Специальная оценка

## Определение функции

### функциональность контактных входов / выходов

Для каждого контактного входа OSCAR-Eco вы можете настроить:

- Режим работы входа
- Группа рассылки, активируемая контактным входом, и выводимая информация
- Способы сигнализации об обнаружении короткого замыкания или обрыва линии

Функцию каждого контактного выхода можно настроить:

- Либо в сочетании с определенным широковещательным процессом (конкретный процесс активен)
- Или как выход состояния для состояния системы, «Красный сигнал тревоги» или «Обнаружено как минимум 1 короткое замыкание / разрыв линии».

ID	Name	Display text	Wave file	Last upload	Length	Assignable
9900	GMD 5351	GMD 5351	<a href="#">GMD 5351.wav</a>	30.01.12 16:33	3 s	yes
9906	Residence	Residence	<a href="#">Residence.wav</a>	01.02.12 12:44	2 s	yes
9905	Parking	Parking	<a href="#">Parking.wav</a>	01.02.12 12:43	2 s	yes
9904	Hall 2 Fl Bldg1	Hallway 2 Fl Building 1	<a href="#">Hall 2 Fl Bldg1.wav</a>	01.02.12 12:41	3 s	yes
9903	Bldg. 2 Rm. 170	Building 2, Room 170	<a href="#">Building 2 Room 170.wav</a>	01.02.12 12:40	3 s	yes
9902	Printer 2 Floor	Printer Room 2, Floor	<a href="#">Printer Room 2 Floor.wav</a>	01.02.12 12:38	2 s	yes
9901	Elevator New Bldg	Elevator New Bldg	<a href="#">Elevator New Bldg.wav</a>	01.02.12 12:37	2 s	yes
9900	Storage 2 Floor	Storage 2 Floor	<a href="#">Storage 2 Floor.wav</a>	01.02.12 12:36	2 s	yes
9930	Nurse Smith	Alarm from room	<a href="#">AP-Nurse_Smith.wav</a>	23.10.13 15:49	2 s	yes
9900	BC has started	Broadcast has started	<a href="#">E-9900_BC_has_started.wav</a>	05.08.10 19:23	4 s	no
9731	Received AccPnt	Received Access Point	<a href="#">E-9731_DP_Received access</a>	14.06.10 19:33	2 s	no
9721	Not locatable	Not locatable	<a href="#">E-9721_DP_Not locatable for</a>	14.06.10 19:32	3 s	no
9702	Received BaseStn	Received Base Stn	<a href="#">E-9702_DP_Received base stn</a>	14.06.10 19:30	2 s	no
9400	Funcn not poss.	Sorry, function not possible	<a href="#">E-9400_IT_Apologize.wav</a>	14.06.10 19:29	3 s	no
9206	Dialing	Telephone Conference	<a href="#">E-9206_CO_Dialing.wav</a>	07.02.12 11:29	5 s	no
9205	Entry	Telephone Conference	<a href="#">E-9205_CO_Entry.wav</a>	07.02.12 11:28	5 s	no
9204	Entry ID	Entry ID?	<a href="#">E-9204_CO_Entry ID.wav</a>	07.02.12 11:27	7 s	no

Дисплей / аудио информация

Name	Days of the week	Start time	End time	On holidays
late shift	Tue, Thu, Fri	8:00	7:00	no
early shift	Mon, Wed, Sat	7:00	12:00	yes

Times - отрезки времени

Relay	Contact output 1	Contact output 2	Contact output 3	Contact output 4	Contact output 5	Contact output 6	Contact output 7	Contact output 8
DAKS-Eco active	Controlled by Broadcast	1st serial interface active	At least 1 short circuitline break	At least 1 Broadcast active	Max. no. of active Broadcasts	At least one telephone interface active	All telephone interfaces active	Yellow Alert

Контактные выходы



## Регистрация базовых станций и точек доступа

Чтобы использовать функцию определения местоположения, вы должны настроить базовые станции или точки доступа. Это включает в себя для каждой базовой станции и точки доступа:

- Описание
- MAC-адрес точки доступа или идентификатор базовой станции
- Назначенная информация об отображении / звуке в качестве результатов позиционирования

## Регистрация поддерживаемых конечные устройства / медальоны для специальной сигнализации

Для отправки экстренных вызовов и активации процессов тревоги по протоколу OAP - исходящих от переносных устройств Unify OpenStage WL3 (преднамеренная и автоматическая активация) - активируемой группы широкополосного или индивидуального для устройства или пользователя дисплея / звука. Информация, передаваемая всем оповещенным абонентам во время трансляции (например, имя пострадавшего пользователя), может быть сконфигурирована для каждого устройства. В сочетании с медальонами тревоги группа рассылки не вводится, так как эта информация отправляется медальоном. Примечание: медальоны GMD не поддерживаются.

## Получение отчетов

Через пользовательский интерфейс на основе браузера все отчеты, сохраненные на внутренней карте microSD1 и внутренней карте CompactFlash2, могут быть отображены либо в общем обзоре, либо в подробном виде, а также могут быть инициированы распечатки отчетов.

Это также включает в себя экспорт сохраненных отчетов в блоках и внутреннее удаление отчетов. Это предполагает, что у пользователя есть соответствующие полномочия.

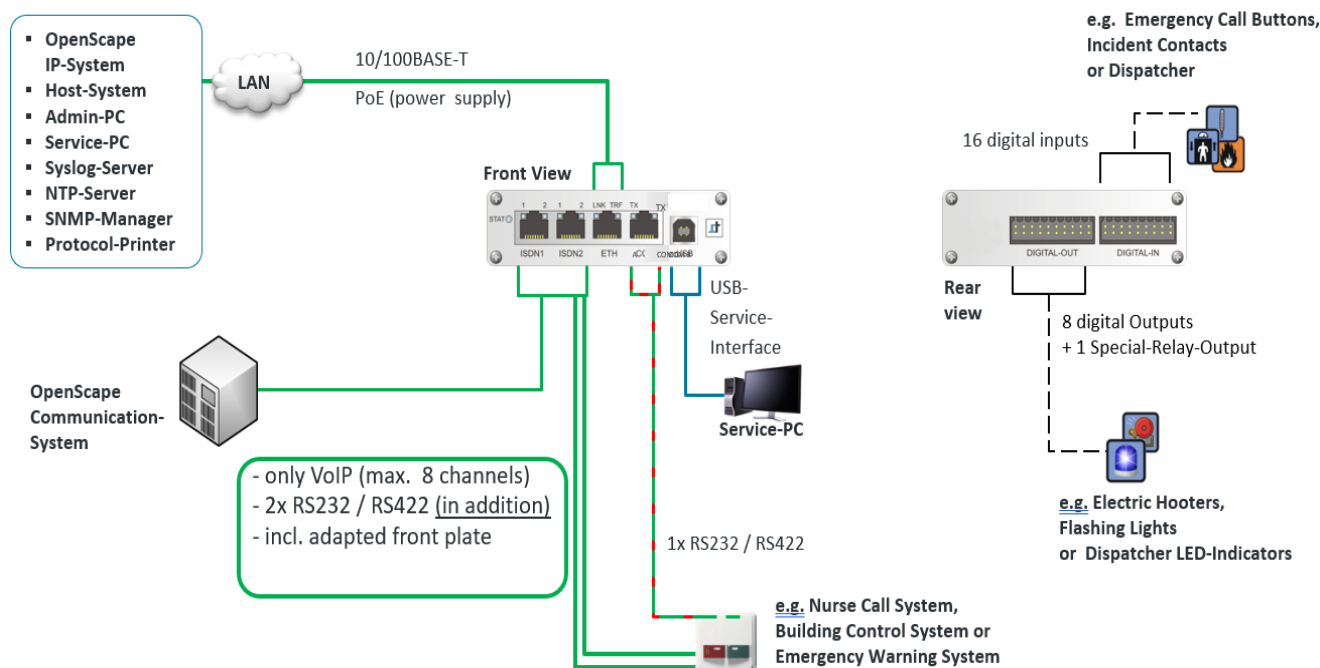
Точки доступа

Сигналы тревоги OAP

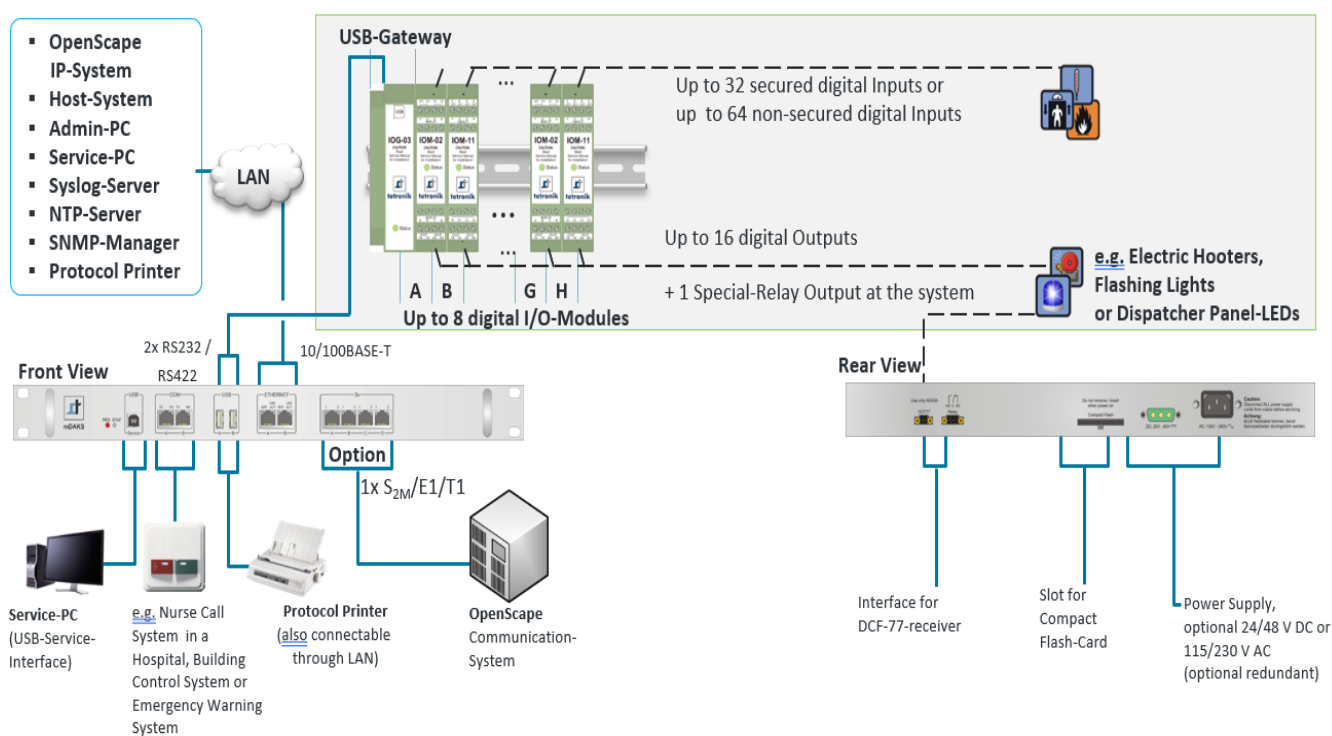
Отчеты

1. only OSCAR-Eco 100
2. only OSCAR-Eco 200

# Интерфейсы и периферийное оборудование



## Интерфейсы и периферийное оборудование OSCAR-Eco 100



## Интерфейсы и периферийное оборудование OSCAR-Eco 100

# Технические данные

## Технические данные для OScAR-Eco V4R1

Особенность / Свойства	OScAR-Eco 100	OScAR-Eco 200
Корпус / размеры	Table-top unit (165 mm x 105 mm x 30 mm)	19" housing (1U) for rack installation
Количество параллельно используемых телефонных каналов	4 – 8	4 – 30
Технология подключения АТС	<ul style="list-style-type: none"> <li>VoIP trunking (encrypted/unencrypted)</li> </ul>	<ul style="list-style-type: none"> <li>VoIP trunking (encrypted/unencrypted)</li> <li>S<sub>2M</sub>/E1/T1 trunking (1 port, only for North America) via plug-in module</li> </ul>
Протоколы сигнализации	QSIG, CorNet-NQ, DSS1, SIP, SIP-Q, NI2	
Речевые кодеки	G.711, A-law or -law	
ПК и операционная система (ы)	1 computer core with Clinux™ operating system	<ul style="list-style-type: none"> <li>1 computer core with Clinux™ operating system</li> <li>2 computer cores with Linux™ operating system</li> </ul>
Запоминающее устройство для программ, данных, лицензий, отчетов и голосовых объявлений	Pluggable microSD card	Pluggable CompactFlash card
Интерфейс LAN для VoIP, доступа к услугам VCON, администрирования через браузер и периферийного взаимодействия через ESPA-X, Syslog, NTP, SNMP и протокол принтера (Raw / Port 9001)	1x 10/100-BASE-T (1 IP address)	2x 10/100BASE-T (2 IP addresses): <ul style="list-style-type: none"> <li>Either one or two LAN connections</li> <li>VoIP separately if wanted</li> </ul>
Последовательные порты RS232 / RS422 (гальванически изолированные) с протоколом ESPA4.4.4 / TAP	<ul style="list-style-type: none"> <li>1 port built-in</li> <li>Optionally 2 further ports via plug-in module, alternative to ISDN</li> </ul>	2 ports built-in
USB-интерфейс для запуска системы	yes	
Протокол подключения принтера	Via LAN	Either via LAN or USB
Источник питания	<ul style="list-style-type: none"> <li>Either via a data switch with Power-over-Ethernet support (PoE Class 2)</li> <li>Or via a PSU looped into the LAN connection (PoE injector) from 100... 240 VAC</li> </ul>	<ul style="list-style-type: none"> <li>Via two separate internal PSUs, either from 24/48 VDC or from 115/230 VAC (for redundancy purposes also in parallel)</li> <li>In combination with an external AC/DC converter, power supply from 2 x 115/230 VAC is also possible</li> </ul>
Потребляемая мощность	< 6.5 W (PoE Class 2)	<ul style="list-style-type: none"> <li>with AC: approx. 25 W</li> <li>with DC: approx. 20 W</li> </ul>
Цифровой ввод / вывод	Built into the device: <ul style="list-style-type: none"> <li>1 special relay output with make and break contact, e.g. for last error message</li> <li>8 standard outputs</li> <li>16 contact inputs with short-circuit and line-break detection</li> </ul>	Built into the device: <ul style="list-style-type: none"> <li>1 special relay output with make and break contact, e.g. for last error message</li> </ul> Additionally up to 8 digital I/O modules, detached via USB and matching USB gateway, electively also mixed: <ul style="list-style-type: none"> <li>Either modules with 8 inputs with no short-circuit and line break detection and 2 outputs</li> <li>Or modules with 4 inputs with short-circuit and line-break detection and 2 outputs</li> </ul>

Особенность / Свойства	OScAR-Eco 100	OScAR-Eco 200
Национальные разрешения (коды стран согласно ISO 3166)	UL, FCC, CE and Australia RCM with the following national approvals: <ul style="list-style-type: none"> <li>All CEN member states: All EU countries, CH, IS, MK, NO, TR</li> <li>All CEN affiliate member states: EG, AL, AM, AZ, BY, BA, GE, IL, JO, LB, LY, MD, ME, MA, RS, TN, UA</li> <li>The following other countries: AU, CA, HK, IN, MY, NZ, RU, US</li> </ul>	

## Новые возможности OScAR-Eco V4R1 по сравнению с V4

Особенность или функция	OScAR-Eco 100	OScAR-Eco 200
Новая ценовая модель	yes, now with separation of hardware and software/licenses	
Переменное количество каналов телефонии	yes: 4 – 8,	yes: 4 – 30
Более экономичное базовое оборудование начального уровня	yes, without licenses for ESPA-X sessions, serial interfaces and digital I/O	
Отправляйте электронные письма и используйте адреса электронной почты в качестве целей широковещательной рассылки, а также отправляйте протокол результатов по электронной почте ответственным лицам	no	Option
Получать и обрабатывать электронную почту (почта на телефон через ESPA-X)	no	Option
Support of external OScAR Satellite components, each with 1x serial ESPA4.4.4 and 16x digital IN and (8+1)x digital OUT	no	optional, up to 5
Дополнительные последовательные интерфейсы RS232/RS422	yes optional, up to 3, only for VoIP	no still 2 (as before), but now as option
Дополнительные лицензии на интерфейс ESPA-X	same as before 1x Standard ESPA-X, but now available as an option and also simultaneously to serial interfaces	yes optionally up to 5x ESPA-X for: OScAR Satellite, standard ESPA-X and/or mail-to-phone
Дополнительные интерфейсы с функцией обратного вызова (ESPA4.4.4/ESPA-X)	no as before 1x, but now as option	yes no up to 2x, optional
Новое лицензирование Digital-I / O в пакетах Примечание: Secure = с обнаружением короткого замыкания и обрыва линии.	yes each with 16x IN Secure and 8x OUT	yes Electively usable for: <ul style="list-style-type: none"> <li>16x IN Secure and 8x OUT, or</li> <li>32x IN Standard and 8x OUT</li> </ul>
Поддержка DCF77	no	yes only requires a DCF77 receiver
Поддержка большего количества групп вещания, чем раньше	yes now 100 (previously 50)	yes 100 in the basic package, max. 1,000 (previously: 100 without expansion options)
Поддержка большего количества объявлений / текстов, чем раньше (= информация)	no same as before max. 200	200 in the basic package, max. 1,000 (previously: 200 without expansion options)
Поддержка нескольких широковещательных целей в одной широковещательной группе	yes now 25 (previously 10)	no same as before 25
Возможность расширения переменных для групп и информации	no	yes in packages of 100 each
Показать информацию о текущей трансляции на дисплее телефона (для инициатора)	yes	



Особенность или функция	OScAR-Eco 100	OScAR-Eco 200
Последующие трансляции теперь также возможны при положительных результатах трансляций	yes even if follow-up broadcast was administrated for negative broadcast results	
Различные дополнительные функции для трансляции и конференц-связи	Optionally via add-on feature "Advanced Workflow", including: <ul style="list-style-type: none"> <li>• Broadcasts with ad-hoc announcement and/or variable number of subscribers to reach</li> <li>• Broadcasts with target-individual security code and/or with activation code</li> <li>• Conference mode with priority-dependent suppression of announcements and limitation of the right to speak</li> <li>• Support of time profiles including holiday table for temporary dialing of broadcast targets and evaluation of digital inputs</li> </ul>	
Прямая запись подготовленных объявлений по телефону	yes	
Высокоприоритетные процессы	yes	yes same as before
Поддержка SNMPv3	yes	

