

# Alcatel-Lucent OmniVista 2500 Network Management System

Alcatel-Lucent OmniVista 2500 NMS – це система управління мережами, побудована на основі обладнання Alcatel-Lucent та мережевими пристроями інших виробників. Рішення забезпечує централізоване управління, виконання об'ємних операцій, відрізняється простотою та масштабованістю, а також підтримує функції мережевого управління FCAPS (моніторинг несправностей, конфігурація, облік, продуктивність, безпека). OmniVista 2500 забезпечує оптимізацію мережної інфраструктури та спрощення процесу розгортання мережі завдяки централізованому управлінню та налаштуванням. Можливість виявлення мережних пристроїв та побудови топології забезпечують єдине фізичне та логічне уявлення мережі. Адміністратори можуть автоматизувати такі операції, як виконання скриптів командного рядка, створення VLAN одночасно на декількох пристроях та забезпечити підтримку пристроїв сторонніх постачальників. Централізовані операції дозволяють оптимізувати процес пошуку та усунення несправностей мережі, з використанням повідомлень-попереджень, локатора для визначення розташування користувачів та програми для оперативного виконання автоматизованих дій при настанні певних подій. Також доступна інформація про стан мережі та статистичні дані.

## Переваги:

- Забезпечує користувацький веб-інтерфейс для комплексної, загальномережевої платформи управління, за рахунок чого підвищується ефективність IT-інфраструктури та гнучкості бізнесу.
- Веб-інтерфейс надає панель інструментів, що настраюється, яка може бути налаштована адміністраторам мережі для найбільш використовуваних або критичних функцій управління.
- Топологія з розширеним багаторівневим виявленням пристроїв для створення комплексної мережевої карти
- Інтерфейси на основі RESTful API легко інтегрують функції управління мережею або сторонніми системами, що настраюються.
- Високо масштабована система доступна як віртуальний пристрій для основних операційних систем з підтримкою віртуалізації та гіпервізорів
- Робота в режимі високої стійкості до відмов (HA) для резервування критично важливих основних/резервних віртуальних додатків
- Мережна аналітика контролює пропускну спроможність мережі та ключові шаблони трафіку за допомогою передових можливостей збору статистичних даних. Це дає розуміння для IT-відділу та IT-директора про те, як мережеві ресурси споживаються, що дозволяє заздалегідь оптимізувати взаємодію з кінцевим користувачем.
- Видимість програм за допомогою моніторингу програм допомагає IT-організаціям краще розуміти споживання смуги пропускання для кожної програми. Система забезпечує загальномережну політику користувача для пріоритезації смуги пропускання і примусових дій з трафіку. IT-додатки, оптимізовані для покращення видимості операцій, дозволяють краще дотримуватись безпеки та ефективніше використання мережних ресурсів.
- Управління єдиною політикою усієї мережі за допомогою UPAM (єдине управління політикою автентифікації) забезпечує наступні переваги:

- Інтеграція BYOD (Bring Your Own Devices) із UPAM для забезпечення повного управління та узгодженості послуг.
- Уніфікований доступ забезпечує єдиний набір політик доступу для провідних та бездротових користувачів із зовнішньою базою аутентифікації (LDAP, Radius, Active Directory);
- Captive Portal з вбудованим керуванням обліковими даними для входу через електронну пошту, смс або входу через соціальну мережу (Facebook, Google+)
- Спрощує керування змінами конфігурації за рахунок розкладу та резервного копіювання для точок доступу Stellar OmniAccess та комутаторів OmniSwitch
- Скорочує витрати та час, необхідні для розгортання служби з управління якістю обслуговування (QoS) та списками контролю доступу за допомогою тисяч пристроїв, які забезпечують узгоджену поведінку політик
- Забезпечує відкритий підхід за допомогою інтеграції зі сторонніми системами для виявлення/захисту від вторгнень (IDS/IPS) або будь-якими іншими повідомленнями про вторгнення, з вбудованою системою безпеки та моніторингу трафіку Alcatel-Lucent OmniSwitch та OmniAccess Stellar
- Створює плавне, повністю інтегроване керування переміщеннями віртуальних машин та гарантує, що мережеві політики переміщуються разом із віртуальною машиною.

## Функції

- Корпоративний клас, веб-додаток для керування консолідованою мережею для забезпечення працездатності, пошуку та усунення несправностей, аналіз продуктивності та операції з налаштування для ALE OmniSwitch та Stellar OnmiAccess
- Уніфікований робочий процес для мережевих служб, ресурсів та користувачів для провідної та бездротової інфраструктури
- Інтерфейс RESTful API для взаємодії додатків та підтримки екосистеми

## Розгортання

- Доступний як віртуальне програмне забезпечення для повноцінної роботи під ключ, з підтримкою провідних гіпервізорів та операційних систем
- Працює в режимі високої стійкості до відмови для резервування критично важливих основних/резервних операцій на рівні L2 для всіх послуг OmniVista 2500, включаючи послугу UPAM

## Користувальницький інтерфейс

- Веб-клієнт, що дозволяє отримати доступ через будь-який браузер, включаючи мобільні браузери
- Інтерфейс користувача відповідає принципам Web 2.0, адаптивний веб-дизайн, що забезпечує просту навігацію, легкий робочий процес та інтуїтивний досвід використання

## Виявлення та топологія

- Детальне виявлення Alcatel-Lucent Enterprise OmniSwitches та сторонніх пристроїв через SNMP v2c/v3
- Реєстрація для точок доступу Stellar OmniAccess з налаштуванням бездротових та радіочастотних послуг

## Топологія

- Топологія HTML5 із суміщеним зображенням дротових/бездротових пристроїв та віртуального шасі
- Карта з ієрархічним відображенням для розгалуженої інфраструктури
- Візуалізація мережі для логічної та фізичної інфраструктури з фактичною інформацією про сусідні зв'язки та статусом мережевих пристроїв у режимі реального часу
- Підтримка протоколу LLDP на рівні L2
- Підтримка IP-підмережі, протоколів ERP, SPB-M, протоколу логічних уявлень
- Динамічна, настроювана логічна карта на основі користувацьких фільтрів (IP-підмережа, місцезнаходження, модель, надана користувачем описова інформація, карти користувача)

## Дашборд

- Моніторинг у реальному часі та аналіз критичних показників продуктивності мережі за допомогою візуальних віджетів для бездротової мережі LAN та точок доступу Stellar OmniAccess
- Найбільш повний вибір зображень, даних та іншої важливої інформації про мережу та підключені пристрої з розширеними можливостями звітності

## Управління мережевим адмініструванням

- Забезпечує мережевим адміністраторам як інструменти, так і можливості надавати доступ тільки до тих функцій та ресурсів, які необхідні операторам з адміністративним контролем на основі ролей.
- Управління правами та доступом на всіх пристроях під керуванням OmniVista 2500 надається через групи операторів, групи пристроїв та перегляди пристроїв з докладним переліком авторизованого набору функцій
- Захищені облікові дані користувача з автентифікацією через RADIUS для мережного адміністратора та групи мережних адміністраторів

## Менеджер повідомлень

- Моніторинг та аналіз попереджень, повідомлень та продуктивності мережі для пристроїв Alcatel-Lucent та сторонніх пристроїв у режимі реального часу
- Розширені можливості оповіщення за допомогою фільтрів, що настраюються, і можливостей сортування
- Дії по виправленню та повідомленню на основі попередньо визначених умов одним клацанням миші

## Локатор

- Швидке усунення несправностей та ізоляція проблем мережі за допомогою одного кліку мишею
- Дозволяє адміністраторам швидко шукати і точно визначати розташування проблемних пристроїв і пов'язаних з ними пристроїв на основі багатьох критеріїв і через пошук в режимі реального часу або пошук в архівах
- Виявляє сторонні пристрої та вказує найближчий пристрій, на якому працює Alcatel-Lucent OS, з яким можна зв'язати сторонній пристрій, показуючи посилання на карту топології.
- Прискорює усунення несправностей та проблем за допомогою контекстного меню правою кнопкою миші та прямої взаємодії з іншими компонентами OmniVista 2500.

## Менеджер ресурсів

- Керує повним життєвим циклом конфігурації пристрою (резервне копіювання, відновлення)
- Інструменти автоматизації для створення оновлень образів програмного забезпечення для всіх пристроїв інфраструктури Stellar OmniAccess та Omniswitches

## Мережева аналітика

- Забезпечує розуміння стану мережі за допомогою розширеної графічної аналітики з найбільш проблемних пристроїв залежно від їхнього стану (процесор, пам'ять, температура)
- Інформація про продуктивність бездротової мережі та KPI для точок доступу Stellar OmniAccess (працездатність, SSID, пропускна здатність, використання смуги)
- Відстежує пропускну здатність мережі та структуру трафіку аж до рівня порту пристрою через sflow, а також забезпечує збір зразків та звітність
- Надає важливу інформацію про програми (Top N apps), які споживають більшу частину пропускну спроможності мережі, відстежує трафік додатків, що надходить від користувачів (Top N talkers), а також зберігає та відображає потік даних з точністю до однієї хвилини
- Забезпечує розуміння стану мережі за допомогою розширеної графічної аналітики щодо найбільш проблемних комутаторів залежно від їхнього стану (процесор, пам'ять, температура)

- Дозволяє автоматично генерувати бізнес-орієнтовані, СІО-орієнтовані графічні аналітичні звіти про роботу мережі

### **Прогнозна аналітика**

- Покращує працездатність мережі, надаючи аналіз тенденцій роботи, використання додатків на портах та потенційні аномалії у використанні портів, які можуть вплинути на працездатність мережі та її продуктивність, що дозволяє розширити можливості кінцевого користувача
- Порогове оповіщення про прогнози поведінки трафіку та мережеві аномалії, що прискорюють вирішення проблем за рахунок швидкого виявлення першопричин і ранніх попереджувальних ознак ситуацій, які можуть призвести до збоїв, зменшує тим самим простой
- Визначає нові вимоги до мережевих ресурсів або потреби в модернізації мережі на ранніх стадіях до того, як вони стають проблемою, таким чином оптимізуючи розгортання мережі

### **Видимість додатків**

- Забезпечує видимість програми за допомогою великого моніторингу додатків по всій мережі, а також за допомогою інвентаризації використаних додатків, що дозволяє краще зрозуміти використання пропускнує спроможності каналу у дротових та бездротових мережах.
- Дозволяє централізоване застосування різних політик, таких як політики використання додатків, для виявлення програм, до яких застосовані політики QoS, такі як обмеження швидкості, блокування та визначення пріоритетів додатків для обладнання Stellar OmniAccess та OmniSwitches
- Підтримує бібліотеку сигнатур додатків, яка завжди є актуальною підпискою, для ефективного розгортання моніторингу додатків
- Покращує досвід використання та бізнес-результати завдяки вбудованому аналітичному движку, що детально показує звіти про використання додатків та вимірювання ключових показників.

### **Види політик**

- Налаштовує та розгортає політики по всій мережі для управління пропускнує здатністю та доступом до мережі на підставі облікових даних через робочий процес, орієнтований на завдання

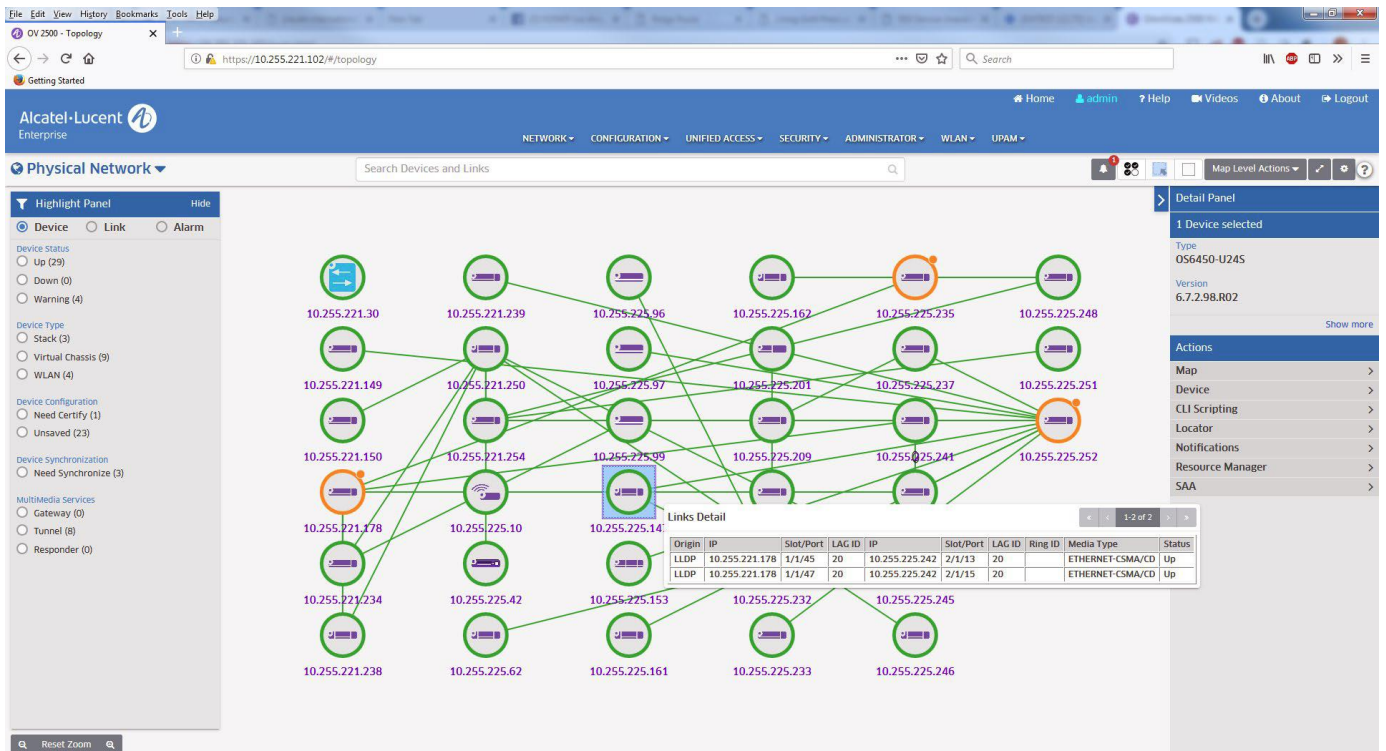
### **Універсальна політика управління автентифікацією**

- Уніфікований інтерфейс для дротових і бездротових профілів, заснованих на ролях доступу користувачів
- Узгоджена конфігурація аутентифікації та визначення профілю кінцевого користувача для відповідної мережі, права доступу та динамічні бізнес-політики

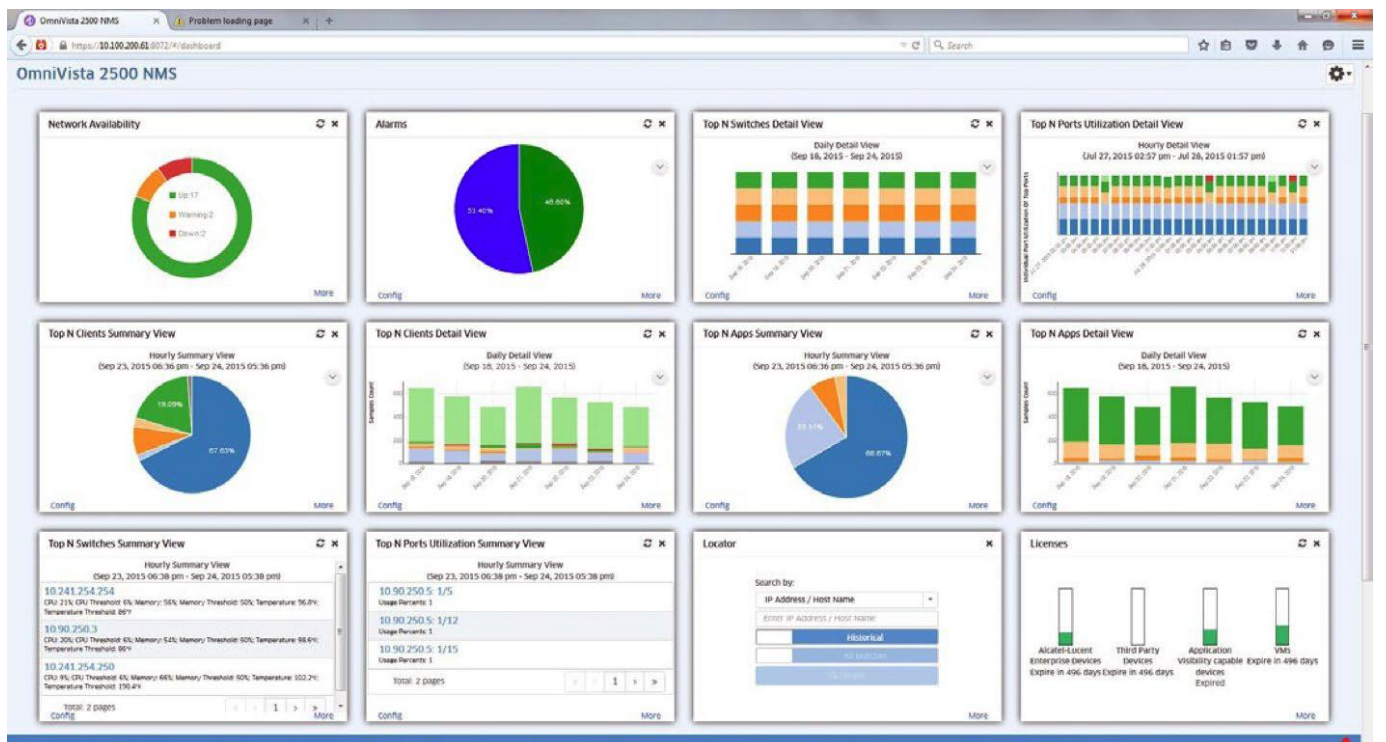
### **Captive portal**

- Інтегрований портал авторизації з керуванням обліковими даними через електронну пошту, смс або соціальні мережі (Facebook, Google+)
- Перенаправлення на зовнішній портал авторизації (повне доменне ім'я, перенаправлення URL-адреси, автентифікація на сервері Radius)

**Рисунок 1. Вид топології - розширені можливості карт для провідної та бездротової інфраструктури**



**Рисунок 2. Панель інструментів - ключові індикатори несправностей, доступності та продуктивності для провідної та бездротової інфраструктури**



Малюнок 3. Теплова карта для оптимізації покриття Wi-Fi та продуктивності бездротової мережі



### Карантинний менеджер

- Забезпечує захист від загроз через вторгнення та захист від атак шкідливих програм
- Забезпечує вирішення проблем із мережею за допомогою різних дій (ізоляція VLAN, відключення порту, блокування MAC-адрес)

### Менеджер віртуальної машини

- Єдина панель управління для операцій з інфраструктурою фізичних та віртуальних мереж
- Підтримка Agnostic, інтерфейс з VMware vCenter, Microsoft Hyper-V та Citrix XenServer для дослідження та обліку
- Відстеження реального часу мережевого розташування віртуальної машини

### ProActive Lifecycle Management

- Полегшує підтримку клієнтів та операцій з обслуговування, надаючи автоматизовану інформацію про мережу та повний опис пристроїв
- Отримує інформацію про обладнання та програмне забезпечення на рівні пристрою на основі гарантії та стану життєвого циклу пристрою, за допомогою графічних звітів та віджетів у режимі реального часу на дашборді
- Аналізує та зіставляє дані з вимогами щодо сервісу та технічного обслуговування Alcatel-Lucent Enterprise. Забезпечує швидке реагування щодо сервісу та техпідтримки (потрібна необхідна підписка та договір на сервісне обслуговування)

## Технічна специфікація

### Віртуальний додаток

- Сертифіковані гіпервізори
  - VMware ESXi™ 6.0, 6.5, 6.7
  - Microsoft Hyper-V 2012 & 2016 (Microsoft® Windows™ Server 2012 R2 & 2016, Windows 8.1 Pro & Enterprise Editions, Windows 10 Edition)
  - VirtualBox v5.2 min
    - Мінімальні системні вимоги (конфігурація одиночного сервера)  
Процесор Intel Pentium 2,4 GHz  
ОЗУ: 16 GB  
500 GB вільного дискового простору
    - Сертифіковані веб-браузери:
      - Google Chrome 65+ for Windows PC and Linux clients
      - Mozilla® Firefox™ 59+ for Windows PC and Linux clients
      - Microsoft Internet Explorer™ 11+ for Windows PC client

### Клієнт Omnivista 2500

- Мінімальна конфігурація для PC
  - Microsoft Windows, Red Hat ES, SUSE LP (32 and 64 bit versions)
  - Intel Pentium Dual Core 2.4 GHz minimum
  - 4 GB RAM
- Мобільний пристрій
  - iOS release 10.0 min & Android release 7.0 min
  - Google Chrome 65+

### Сертифіковані релізи AOS

- OmniSwitches серії з AOS реліз 8.4.1 та вище
- OmniSwitches серії AOS реліз 6.7.2 та вище
- OmniSwitches серія (OS2220) з OS8.3.1.2 та вище

### Уніфіковані профілі ролей із підтримкою UPAM

- OmniAccess Stellar Series (AP1101, AP1201, AP1201H, AP1221, AP1222, AP1231, AP1232, AP1251) с Stellar AWOS 3.0.5 в режимі Wi-Fi Enterprise

### Сканування програм

- OmniSwitch 6860 та 6860E з AOS реліз 8.4.1 або вище
- OmniAccess Stellar серії (AP1221, AP1222, AP1231, AP1232, AP1251) з Stellar AWOS 3.0.5 працюючи в режимі Wi-Fi Enterprise

### Сумісність із сторонніми системами

- Сумісність із гіпервізором Virtual Machine Manager
  - VMware vCenter™ Standard Release 6.0 and higher
  - Microsoft Hyper-V 2012 & 2016
  - Citrix XenServer™ Advanced and Enterprise Release 6.5 and higher

### Продуктивність та масштабованість

- До 5000 мережних пристроїв, включаючи до 4000 точок доступу Stellar на одну систему, що розгортається

## Інформація для замовлення

Omnivista 2500 слід гнучкою моделі ліцензування «Pay-as-you-grow». Модель ліцензування покриває мережну інфраструктуру модельного ряду Alcatel-Lucent Enterprise (комутатори та точки доступу) і забезпечує спостереження за пристроями сторонніх компаній (серія NM), Omnivista 2500 забезпечує єдину політику управління автентифікацією (UPAM), що включає додаткове ліцензування для гостьового доступу (серія ліцензій "GA") та пристроїв BYOD (серія ліцензій "BYOD"). Додатковий диспетчер віртуальних машин (серія ліцензій «VMM») підтримує віртуалізацію для центрів обробки даних та забезпечує облік та відстеження віртуальних машин.

### Ліцензії на управління платформою та вузлами

Ліцензія високої стійкості до відмов (HA) забезпечує додатковий програмний сервіс для резервування

критично важливої інформації в основній/додатковій конфігурації. Ліцензії управління мережею (NM) забезпечує керування пристроями, включаючи додаткове резервування, моніторинг та аналітику для пристроїв ALE, крім того забезпечує оновлення функціоналу "Сканування додатків та сигнатур" для серій 6860/6860E. Ліцензії NM включають такі можливості з управління сторонніми вузлами як, виявлення, топологія, усунення несправностей за допомогою протоколу SNMP. Ліцензії управління мережею відрізняються варіантами кількості підтримуваних пристроїв і можуть бути об'єднані, щоб відповідати будь-якій необхідній конфігурації.

Part number	Опис
<b>OV4-START-NEW</b>	Розгортання – віртуальний пристрій для платформи Omnivista 2500. Ліцензія Starter включає управління вузлами і точками доступу (10 пристроїв ALE, 10 сторонніх пристроїв, 10 точок доступу Stellar плюс додаткова підтримка 10 гостей доступів, 10 пристроїв BYOD і 10 вітер
<b>OV4-NMS-HA</b>	Ліцензія на додаткове програмне забезпечення для служби високої стійкості до відмов (HA). Одна ліцензія потрібна для конфігурації Omnivista 2500. Забезпечує перемикання між основною/резервною платформами Omnivista 2500, охоплюючи всі функції, включаючи UPAM. Для роботи потрібний реліз 4.3R1.
<b>OV-NM-EX-10-N</b>	РОЗШИРЕННЯ УПРАВЛІННЯ ВУЗЛОМ. Нове розгортання для 10 вузлів. Ліцензія на керування 10 додатковими вузлами ALE та 10 вузлами сторонніх пристроїв. Одна ліцензія потрібна для фізичної одиниці у віртуальному шасі або конфігурації стека для вузлів ALE. Функціонал «Сканування програм» увімкнено для підтримуваних пристроїв
<b>OV-NM-EX-20-N</b>	РОЗШИРЕННЯ УПРАВЛІННЯ ВУЗЛОМ. Нове розгортання для 20 вузлів. Ліцензія на керування 20 додатковими вузлами ALE та 20 вузлами сторонніх пристроїв. Одна ліцензія потрібна для фізичної одиниці у віртуальному шасі або конфігурації стека для вузлів ALE. Функціонал «Сканування програм» увімкнено для підтримуваних пристроїв
<b>OV-NM-EX-50-N</b>	РОЗШИРЕННЯ УПРАВЛІННЯ ВУЗЛОМ. Нове розгортання для 50 вузлів. Ліцензія на керування 50 додатковими вузлами ALE та 50 вузлами сторонніх пристроїв. Одна ліцензія потрібна для фізичної одиниці у віртуальному шасі або конфігурації стека для вузлів ALE. Функціонал «Сканування програм» увімкнено для підтримуваних пристроїв
<b>OV-NM-EX-100-N</b>	РОЗШИРЕННЯ УПРАВЛІННЯ ВУЗЛОМ. Нове розгортання для 100 вузлів. Ліцензія на керування 100 додатковими вузлами ALE та 100 вузлами сторонніх пристроїв. Одна ліцензія потрібна для фізичної одиниці у віртуальному шасі або конфігурації стека для вузлів ALE. Функціонал «Сканування програм» увімкнено для підтримуваних пристроїв
<b>OV-NM-EX-500-N</b>	РОЗШИРЕННЯ УПРАВЛІННЯ ВУЗЛОМ. Нове розгортання для 500 вузлів. Ліцензія на керування 500 додатковими вузлами ALE та 500 вузлами сторонніх пристроїв. Одна ліцензія потрібна для фізичної одиниці у віртуальному шасі або конфігурації стека для вузлів ALE. Функціонал «Сканування програм» увімкнено для підтримуваних пристроїв
<b>OV-NM-EX-1K-N</b>	РОЗШИРЕННЯ УПРАВЛІННЯ ВУЗЛОМ. Нове розгортання для 1000 вузлів. Ліцензія на керування 1000 додатковими вузлами ALE та 1000 вузлами сторонніх пристроїв. Одна ліцензія потрібна для фізичної одиниці у віртуальному шасі або конфігурації стека для вузлів ALE. Функціонал «Сканування програм» увімкнено для підтримуваних пристроїв

## Ліцензії на точки доступу

Ліцензії на керування точками доступу (AP) забезпечують єдине керування для серій OmniAccess Stellar (AP1101, AP1201, AP1201H, AP1221, AP1222, AP1231, AP1232, AP1251). Ліцензії AP включають уніфіковані операції з управління мережею, такі як, реєстрація точки доступу, топологія, моніторинг, відповідність життєвого циклу, сканування додаток та єдина база ролей доступу. Включені бездротові функції: керування частотним спектром (RF), побудова теплової карти (heatmap), бездротова система запобігання вторгненням (WIPS). Ліцензії AP відрізняються кількістю точок доступу, що підтримуються, і можуть бути об'єднані, щоб відповідати будь-якій необхідній конфігурації.

Part number	Опис
OV-AP-EX-10-N	РОЗШИРЕННЯ ТОЧОК ДОСТУПУ. Нове розгортання для 10 точок доступу. Ліцензія на уніфіковане керування для 10 точок доступу Stellar Omni Access. Потрібна одна ліцензія на фізичний пристрій.
OV-AP-EX-20-N	РОЗШИРЕННЯ ТОЧОК ДОСТУПУ. Нове розгортання для 20 точок доступу Stellar Omni Access. Потрібна одна ліцензія на фізичний пристрій.
OV-AP-EX-50-N	РОЗШИРЕННЯ ТОЧОК ДОСТУПУ. Нове розгортання для 50 точок доступу Stellar Omni Access. Потрібна одна ліцензія на фізичний пристрій.
OV-AP-EX-100-N	РОЗШИРЕННЯ ТОЧОК ДОСТУПУ. Нове розгортання для 100 точок доступу Stellar Omni Access. Потрібна одна ліцензія на фізичний пристрій.
OV-AP-EX-500-N	РОЗШИРЕННЯ ТОЧОК ДОСТУПУ. Нове розгортання для 500 точок доступу Stellar Omni Access. Необхідна одна ліцензія на фізичний пристрій.
OV-AP-EX-1K-N	РОЗШИРЕННЯ ТОЧОК ДОСТУПУ. Нове розгортання для 1000 точок доступу Stellar Omni Access. Необхідна одна ліцензія на фізичний пристрій.

## Гостьовий доступ та BYOD ліцензування

Omnivista 2500 єдине управління політикою автентифікації (UPAM) забезпечує додаткові функції автентифікації, включаючи специфічні ліцензії, такі як, гостьовий доступ (GA) і BYOD ліцензуванні.

Part number	Опис
OV-GA-20-N	РОЗШИРЕННЯ ГОСТЕВОГО ДОСТУПУ для OmniAccess Stellar AP. Нове розгортання для 20 гостей. UPAM включає паралельний доступ до 20 гостей.
OV-GA-50-N	РОЗШИРЕННЯ ГОСТЕВОГО ДОСТУПУ для OmniAccess Stellar AP. Нове розгортання для 50 гостей. UPAM включає паралельний доступ для 50 гостей.
OV-GA-100-N	РОЗШИРЕННЯ ГОСТЕВОГО ДОСТУПУ для OmniAccess Stellar AP. Нове розгортання для 100 гостей. UPAM включає паралельний доступ до 100 гостей.
OV-GA-500-N	РОЗШИРЕННЯ ГОСТЕВОГО ДОСТУПУ для OmniAccess Stellar AP. Нове розгортання для 500 гостей. UPAM включає паралельний доступ до 500 гостей.
OV-GA-1000-N	РОЗШИРЕННЯ ГОСТЕВОГО ДОСТУПУ для OmniAccess Stellar AP. Нове розгортання для 1000 гостей. UPAM включає паралельний доступ до 1000 гостей.
OV-GA-5K-N	РОЗШИРЕННЯ ГОСТЕВОГО ДОСТУПУ для OmniAccess Stellar AP. Нове розгортання для 5000 гостей. UPAM включає паралельний доступ до 5000 гостей.
OV-GA-25K-N	РОЗШИРЕННЯ ГОСТЕВОГО ДОСТУПУ для OmniAccess Stellar AP. Нове розгортання для 25 000 гостей. UPAM включає паралельний доступ для 25 000 гостей.
OV-BYOD-20-N	РОЗШИРЕННЯ BYOD для OmniAccess Stellar AP. Нове розгортання для 20 пристроїв. UPAM включає паралельне підключення для 20 пристроїв BYOD у мережі ALE
OV-BYOD-50-N	РОЗШИРЕННЯ BYOD для OmniAccess Stellar AP. Нове розгортання для 50 пристроїв. UPAM включає паралельне підключення для 50 пристроїв BYOD у мережі ALE

<b>OV-BYOD-100-N</b>	РОЗШИРЕННЯ BYOD для OmniAccess Stellar AP. Нове розгортання для 100 пристроїв. UPAM включає паралельне підключення для 100 пристроїв BYOD у мережі ALE
<b>OV-BYOD-500-N</b>	РОЗШИРЕННЯ BYOD для OmniAccess Stellar AP. Нове розгортання для 500 пристроїв. UPAM включає паралельне підключення для 500 пристроїв BYOD у мережі ALE
<b>OV-BYOD-1000-N</b>	РОЗШИРЕННЯ BYOD для OmniAccess Stellar AP. Нове розгортання для 1000 пристроїв. UPAM включає паралельне підключення для 1000 пристроїв BYOD у мережі ALE
<b>OV-BYOD-5k-N</b>	РОЗШИРЕННЯ BYOD для OmniAccess Stellar AP. Нове розгортання для 5000 пристроїв. UPAM включає паралельне підключення для 5000 пристроїв BYOD у мережі ALE
<b>OV-BYOD-25k-N</b>	РОЗШИРЕННЯ BYOD для OmniAccess Stellar AP. Нове розгортання для 25 000 пристроїв. UPAM включає паралельне підключення для 25000 пристроїв BYOD у мережі ALE

## Ліцензування диспетчера віртуальних машин

Ліцензія диспетчера віртуальних машин є додатковою. Включає такі функції: облік віртуальних машин, моніторинг розташування і стану, при цьому автоматизує переміщення віртуальних машин в рамках мережевої інфраструктури. Ліцензії VM відрізняються кількістю підтримуваних віртуальних машин і можуть бути об'єднані, щоб відповідати будь-якій необхідній конфігурації.

Part number	Опис
<b>OV-VMM-200-N</b>	РОЗШИРЕННЯ VMM. Нове розгортання для 200 віртуальних машин Ліцензія на додатковий функціонал для диспетчера віртуальних машин, включаючи облік віртуальних машин, моніторинг, надання універсального мережевого профілю (UNP) для автоматизації розгортання на платформах VMware vCenter, Microsoft Hyper-V та Citrix XenServ
<b>OV-VMM-500-N</b>	РОЗШИРЕННЯ VMM. Нове розгортання для 500 віртуальних машин Ліцензія на додатковий функціонал для диспетчера віртуальних машин, включаючи облік віртуальних машин, моніторинг, надання універсального мережевого профілю (UNP) для автоматизації розгортання на платформах VMware vCenter, Microsoft Hyper-V та Citrix XenServ
<b>OV-VMM-1K-N</b>	РОЗШИРЕННЯ VMM. Нове розгортання для 1000 віртуальних машин Ліцензія на додатковий функціонал для диспетчера віртуальних машин, включаючи облік віртуальних машин, моніторинг, надання універсального мережевого профілю (UNP) для автоматизації розгортання на платформах VMware vCenter, Microsoft Hyper-V 201er та 2012