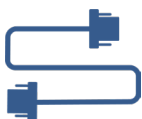




## Высокодоступный контроллер для UCM6510 HA100

Модель HA100 – это решение автоматического перехода на резервную схему в случае отказа для IP ATC UCM6510. При подключении к двум UCM6510, HA100 постоянно отслеживает рабочее состояние обеих UCM6510 и автоматически переключает управление системой (включая все подключенные телефонные линии, сетевые подключения, дополнительные устройства и все SIP-оконечные устройства, которые были зарегистрированы на основной UCM6510) на резервную вспомогательную UCM6510 в случае отказа основной UCM6510. Он может выполнить полное переключение системы за 10 - 50 секунд, в зависимости от количества зарегистрированных SIP-оконечных устройств. Благодаря интеллектуальной системе отслеживания и возможностям автоматического перехода на резервную схему в случае отказа, HA100 является идеальной системой высокой доступности для UCM6510 для обеспечения максимальной общей надежности и работоспособности системы.



Соединяет и непрерывно отслеживает состояние двух UCM6510 для обеспечения высокой доступности



Интеллектуальная система перехода на резервную схему в случае отказа, которая автоматически выполняет переключение на резервную вспомогательную UCM6510 в случае отказа основной



До 14 СИД-индикаторов, отображающих статус всех телефонных линий, сетевых подключений, дополнительных устройств и т.д. в режиме реального времени.

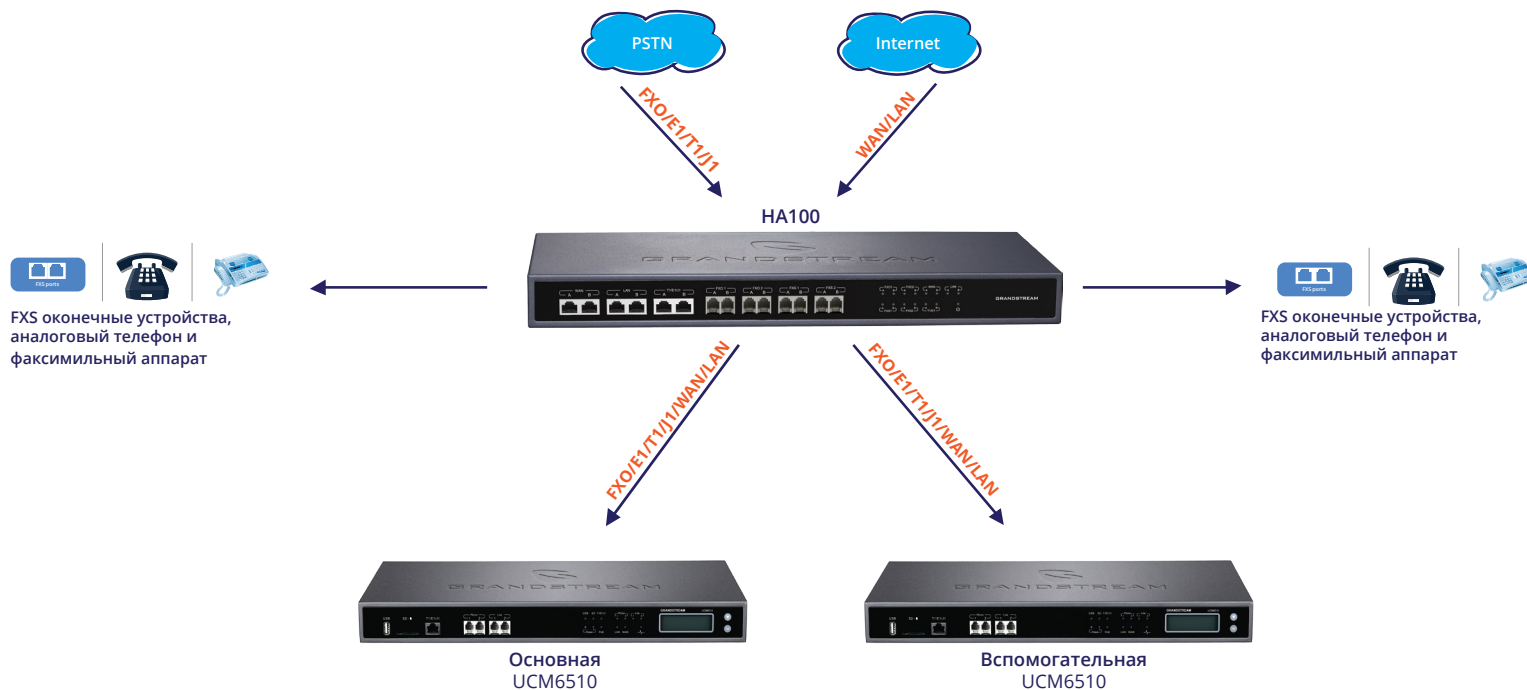


Gratuitous ARP заставляет оконечные устройства SIP обновлять MAC-адрес новой UCM6510 без перерывов.



Высокая скорость переключения системы, от 10 до 50 секунд, в зависимости от количества зарегистрированных оконечных устройств.

## Подключите H100 к PSTN, FXS портам и UCM6510



## Характеристики

### ИНТЕРФЕЙСЫ: ЗАДНЯЯ ПАНЕЛЬ

<b>FXS порты для аналоговых телефонов</b>	2 порта
<b>FXO порты ТСОП</b>	2 порта
<b>T1/E1 интерфейс</b>	1 порт
<b>Сетевые интерфейсы</b>	1 LAN/ 1 WAN
<b>RS-485</b>	2; 1 для Основной UCM6510; 1 для Вспомогательной UCM6510
<b>Кнопка перезапуска</b>	Да
<b>Универсальный источник питания</b>	DC 12V, 1.5A

### ИНТЕРФЕЙСЫ: ПЕРЕДНЯЯ ПАНЕЛЬ

<b>FXS порты для аналоговых телефонов</b>	4; 2 FXS A, 2 FXS B
<b>FXO порты ТСОП</b>	4; 2 FXO A, 2 FXO B
<b>T1/E1 интерфейс</b>	2 порта; T1/E1 A, T1/E1 B
<b>СИД-индикаторы</b>	Power (питание), T1/E1, FXS, FXO, LAN, WAN
<b>Мрежни интерфейси</b>	2 LAN/2 WAN